

ribambelle

VILLAGE D'ENFANTS & SÉJOURS DE GROUPES
EN PAYS CATHARE

Catalogue

Nature & Découverte

Artistique

Patrimoine en Pays Cathare

Sport Nature



Séjours de
groupes adultes

www.ribambelle.org

Sommaire

PRÉSENTATION DU CENTRE

Ribambelle en deux mots	3
Hébergement	4
Espaces collectifs	5
Restauration	6
Tarifs & Prestations	7
Infos Pratiques	8

LES ACTIVITÉS

Nature & Découverte	9
Patrimoine en Pays Cathare	10
Sport Nature	11

ribambelle



Ribambelle en deux mots ...

Plus de 35 ans d'expérience au service des enfants

Ribambelle est une association Loi 1901 autonome qui fonctionne à l'année. Elle a vu le jour en 1985 grâce à un groupe d'amis formés aux sciences de l'éducation. Dès l'origine, ses fondateurs ont pensé le lieu comme un « village d'enfants » à taille humaine, loin des modèles des grands ensembles bétonnés de l'époque. Forte de son projet éducatif soutenant les valeurs de l'éducation populaire, l'association a pour vocation l'éducation des enfants faisant des loisirs un tremplin vers l'émancipation individuelle et collective.

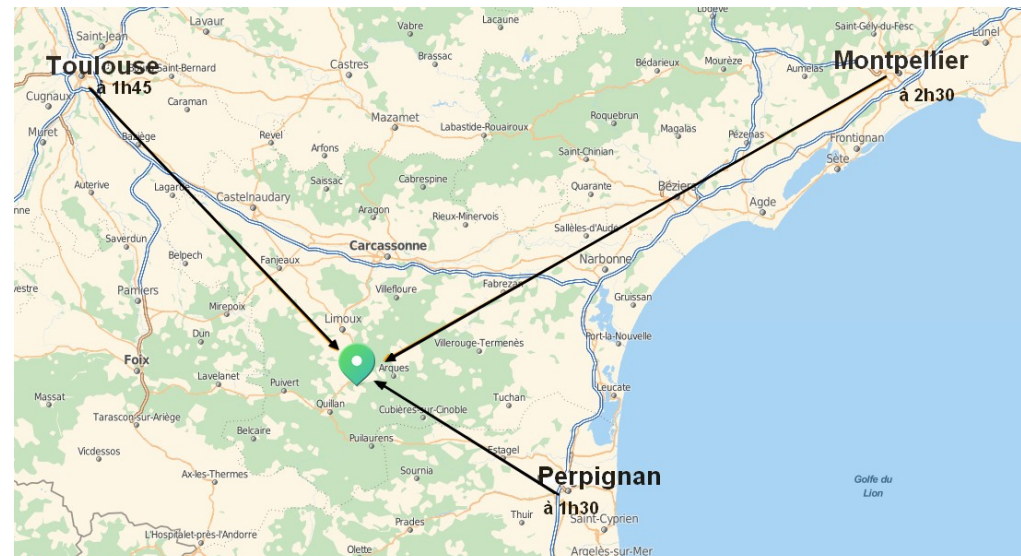
Ribambelle est agréée par deux ministères : Cohésion Sociale (agrément n° 11JEP2007-085) et Éducation Nationale (agrément n° 011-3-1) et accueille chaque année plus de 1500 enfants.

Notre projet

Le projet éducatif repose sur l'épanouissement et la sécurité de l'enfant, véhiculant des valeurs de respect, de citoyenneté, de partage, d'éducation à la paix et d'écocitoyenneté. Nous travaillons essentiellement avec des pédagogies actives et nos équipes sont formés à la communication non violente.

Situation géographique

Le village d'enfants Ribambelle est situé dans l'Aude, à 500 m d'altitude à 40km au sud de Carcassonne. Avec son extraordinaire variété de paysages, ses hauts plateaux, leur panorama immense et une histoire omniprésente, Ribambelle est un petit paradis pour les amoureux de la nature et du patrimoine.



Nos hébergements ...

125 places en lits superposés.

- ✓ **En bâtiment de 28 à 32 places enfants :**
 - . Le Bateau : 4 chambres de 7 lits et 1 chambre de 4 lits,
 - . Le Cers-Marin : 7 chambres de 4 lits .

- ✓ **En petit chalet de 7 places :**
 - . 10 chalets de 7 litsLes chalets ne sont pas équipés de douches. Elles se prennent à quelques mètres au bâtiment principal.

- ✓ **En grand chalet de 12 places :**
 - . Dit le Patio, cet hébergement est équipé de 2 chambres de 4 lits et 2 chambres de 2 lits. Une salle bain avec 2 douches et 2 WC sont à votre disposition.

- ✓ **En camps sous toile jusqu'à 20 personnes :**
 - . 1 emplacement ombragé
 - . 1 Bloc sanitaire avec une douche et un wc
 - . Un évier, 1 table, 1 frigo-congélateur.



A savoir !

- Possibilité d'attribuer des chambres adultes supplémentaires selon la période.



Nos espaces collectifs...

Une infrastructure de qualité sur une propriété de 25 hectares

5 salles d'activités :

- . Le Zénith : salle de spectacle et art du cirque
- . Le Bugh' : salle en éco-construction et énergies renouvelables
- . La Bergerie : 1 salle avec parquet danse et 1 salle avec cheminée pour les veillées au coin du feu
- . L'atelier nature : salle avec cuisine pour les enfants

Espaces extérieurs :

- . L'aire de jeux
- . Le terrain multisports
- . Le parcours vélo
- . Le village indien
- . Le village musical et médiéval
- . Le jardin des plantes

Espace restauration :

- . La salle à manger accueille un maximum de 85 personnes.
 - . Le salon, séparé de la salle à manger, peut accueillir jusqu'à 35 personnes.
- Ces espaces sont insonorisés par des matériaux isolants.
- . La terrasse avec une vue imprenable sur le Pic de Bugarach.

Les sentiers pédestres :

- . Le sentier botanique
- . Le sentier du lièvre
- . Le sentier des animaux
- . Les traverses pour rejoindre les villages de Rennes le Château et Rennes les Bains



Notre restauration ...

Des repas concoctés maison avec des produits frais et locaux

L'origine des produits

Favorisant une approche de cuisine familiale, les repas sont confectionnés sur place en mettant l'accent sur l'utilisation de produits de saison et provenant de circuits courts. Notamment, 95% des viandes sont issues de l'Occitanie, 70% des fruits et légumes sont locaux, et les glaces ainsi que le miel sont produits dans le département de l'Aude. De plus, 20% des produits secs, tels que biscuits et pâte à tartiner, sont issus de l'agriculture biologique.

Les menus

Les menus sont méticuleusement conçus conformément au plan national de nutrition santé et ajustés en fonction du public accueilli. Ils sont élaborés par l'équipe cuisine et approuvés par la direction. Nous tenons compte des spécificités alimentaires en préparant des repas adaptés. Un seul menu est offert, comprenant une entrée, un plat principal et un dessert. Une journée par semaine est consacrée à des repas sans viande.

L'hygiène

Nous accordons une importance particulière à l'application rigoureuse des normes d'hygiène. Des inspections régulières sont effectuées par les services vétérinaires afin de garantir la conformité des conditions sanitaires.



Tarifs & prestations...

Le juste prix pour une prestation de qualité

TARIFS NUITÉES PAR PERSONNE

Pension complète (de 20 à 100 pers.) : **55,00 € *** Demi-pension : **43,00 €***
Gestion libre (de 8 à 25 pers.) : **24,00 €** Camps sous toile (jusqu'à 20 pers.) : **17,00€**
En pension complète : si – de 20 personnes, le tarif est réajusté.

Taxe de séjour : **0,65€/nuitée**
Frais de dossier : **9,50€/séjour**
Adhésion individuelle : **6,00€/an**
Adhésion association : **41,00€/an**

***Le prix comprend :**

- l'hébergement,
- la restauration,
- le ménage approfondie,
- une salle d'activité.

***Le prix NE comprend PAS :**

- la draperie,
- l'adhésion et les frais de dossier,
- la taxe de séjour (+18 ans),
- l'eau lors des pique-nique.

OPTIONS POSSIBLES

DRAPERIE

Le groupe aura le choix entre :

-La location de la draperie : draps housse, couette et housse de couette, taie d'oreiller pour la somme de **6,50€** par personne pour le séjour. **(Non installés sur les lits).**

-Apporter sa propre literie : draps housse, sac de couchage, taie d'oreiller (60x60).

SALLES SUPPLÉMENTAIRES WEEK-END (pour prestations autres que pension complète)

Salle de spectacle « le zénith » : 300€

Salle parquet danse « la bergerie » : 70€

Salle écologique « le bugh » : 70€

Salle avec petite cuisine : 50 €

Cuisine collective : 300€ (chèque de caution de 4000€)

INTERVENANTS ET ANIMATEURS

-Intervenant spécialisé (Cirque, Théâtre, Escalade) : de **200€** à **330€** la demi-journée.

-Animateur du centre pour des activités nature, manuelles ou sportives : **200€** la journée.

AUTRES OPTIONS

- Location de vélo : 10€
- Forfait matériel pédagogique : 50€
- Impression A4 : 0,50€
- Chambre individuelle au patio : +25€
- Chalet privatisé pour – 1 pers. : +75€
- Privatisation évènementiel : 3000€
- Aide à l'organisation évènementiel : 200€/jour/personne mise à disposition
- Repas supplémentaire : 12€/pers.
- Petit déjeuner supplémentaire : 7€/pers.
- Repas amélioré : +5€
- Viennoiserie petit dèj : +2,50€/pers.
- Forfait ménage : 200€

Infos pratiques...

Itinéraire

A Couiza, prendre la direction de Rennes le Château; à 4 km, prendre en face à l'embranchement, ne pas monter jusqu'au village.

Coordonnées GPS

36548331

Télécommunication

* L'accès Internet :

Wifi gratuit. Demandez le code à l'accueil.

La connexion est assez lente et ne rayonne pas sur la totalité du centre. Vous pouvez vous connecter à l'accueil avec votre ordinateur ou celui du centre.

* Réseau mobiles :

BOUYGUES passe très bien,
ORANGE passe avec difficultés et
SFR passe très mal.

Santé

Le Centre est rattaché au Centre médical de Couiza et d'Espéraza, au SMUR de Quillan et aux urgences du centre médical de Limoux le soir et week-end.

Un véhicule est à disposition pour tous déplacements médicaux.

Un animateur vous accompagnera chez le médecin.

Le jour du départ

Les chambres devront être libérées à 9h30. Les bagages pourront être entreposés dans une salle.

Ménage

Le ménage n'est pas effectué dans les chambres en cours de séjour. Seuls les couloirs et sanitaires sont nettoyés.

A la fin du séjour, vous devrez laisser les chambres dans un bon état de propreté.



Période de location

Le Centre est disponible pour l'accueil adultes toute l'année, sauf pendant les périodes de vacances scolaires.

Vous pouvez à tout moment nous contacter pour connaître les dates disponibles.



La doline



La Tour Magdala
Rennes-le-Château



Rennes-les-Bains

Nature & Découverte

Partez à la découverte des curiosités locales non loin du centre !

LE TRÉSOR DE L'ABBÉ SAUNIÈRE (14km A/R= environ 3h30 de marche)

Village célèbre par son trésor, son musée, son église, le domaine de l'Abbé Saunière et son panorama. La découverte se fait par la visite commentée du village et de l'histoire de l'Abbé Saunière. Il y a aussi la possibilité d'une visite payante de l'espace de l'Abbé Saunière.

SENTIER BOTANIQUE

Sentier d'1 km où vous découvrirez la flore présente dans la région jusqu'à atteindre une crête rocheuse surplombant le centre où l'on peut profiter d'une vue imprenable sur les Pyrénées et le Pic de Bugarach.

LES SOURCES D'EAUX CHAUDES DE RENNES-LES-BAINS

(12km A/R = environ 3h de marche)

Station thermale en activité accessible à pied par les petits et les grands à la découverte de la géothermie. Attractive par ses sources d'eau chaude, ses thermes, son lavoir d'eau chaude et sa piscine à 30°. Elle se pratique sur une journée de préférence mais peut se faire sur une après-midi

LA DOLINE « AVEN PARIS » : (12 km A/R - 3h30 de marche)

Au bout d'une randonnée, vous découvrirez le magnifique plateau de Rennes-le-Château, avant l'exploration d'une petite grotte typique du quartique ne comportant aucun danger et ne réclamant aucun équipement spécial. Vous pourrez peut-être y voir des chauve-souris.

SENTIER DU LIÈVRE

Au beau milieu d'un bois proche du centre (500m), vous découvrirez les animaux et essences d'arbres de la forêt.



La Cité de Carcassonne



Le château de Quéribus



Le Musée des Dinosaures

Patrimoine en Pays Cathare

Venez découvrir la richesse de l'Occitanie ! Sorties en autonomie

LES CHÂTEAUX CATHARES

- Le château de **Puivert** (avec le musée du Quercorb et son instrumentarium)

Après la découverte du château, il est possible de se rendre et de visiter le musée du Quercorb qui réunit l'outillage des vieux métiers locaux et les instruments anciens, sculptés sur les parois du château et qui, par moulage, ont été reproduits par des luthiers.

- Les châteaux de **Peyrepertuse**, de **Quéribus** (avec le théâtre de Cucugnan proposant l'histoire du Curé d'Alphonse Daudet), de **Puylaurens**, de **Montségur**.

- Le **donjon d'Arques**

Pour tous ces châteaux, possibilité d'avoir une visite guidée spécialisée.

LA CITÉ DE CARCASSONNE (patrimoine mondial de l'UNESCO)

Une visite guidée du château comtal par les professionnels de la cité (ou guide extérieur) avec des thèmes tels que la découverte archéologique de la Cité, l'architecture militaire – art de la guerre ou la Vie quotidienne au moyen âge peut être organisée.

LE MUSÉE DES DINOSAURES

Visite guidée du musée et possibilité d'ateliers paléontologiques. www.dinosauria.org.

LE CHÂTEAU DE CHALABRE

Visite accompagnée et adaptée. Possibilité d'activités médiévales de 2h à la journée complète avec un programme établi par le château. Atelier pédagogique disponible. Il est préférable que vous procédiez vous même à la réservation. Infos sur <http://www.chateau-chalabre.com>.



Sport Nature

Initier vous à l'escalade, au forest gump ou à l'équitation : sensation et dépassement de soi garantis !

ESCALADE – VIA CORDA

- ✓ Activité encadrée par un moniteur diplômé d'État.
- ✓ Site du "Pas de la Roque" situé à un kilomètre du Centre.
- ✓ Prévoir un adulte qui puisse monter sur la paroi rocheuse avec les enfants.
- ✓ La séance s'effectue avec un groupe de **12 personnes maximum**.

ACCROBRANCHE & SPORTS D'EAUX VIVES

Activités réalisables sur le site de la Forge à Quillan : laforgedequillan.fr

ÉQUITATION

Activité possible au centre équestre des causses à Granes.

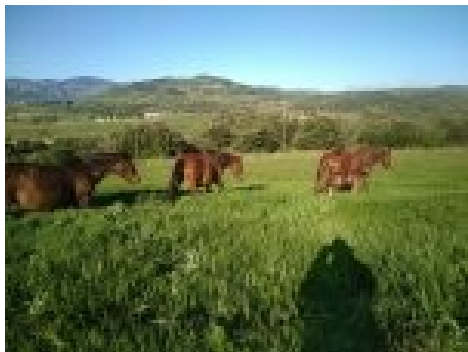
Pour plus d'information contacter Lucile Chivot - 11500 Granès - Tél. 06 85 09 91 04

LOCATION D'ANES

Vous pouvez louer des ânes pour vos randonnées. Loc d'âne à Granes.

COURSE D'ORIENTATION

Léo Falcone, animateur spécialisé peut animer une course d'orientation sur des lieux divers de découverte.




Contaciez-nous sans hésiter !

Bureau d'accueil
ouvert du lundi au vendredi
de 8h30 à 16h00

ribambelle

LES JENDOUS,
RENNES-LE-CHÂTEAU

04 68 74 14 81
ribambelle@ribambelle.org

 Asso Ribambelle

 ribambelle.rlc.aude

www.ribambelle.org

